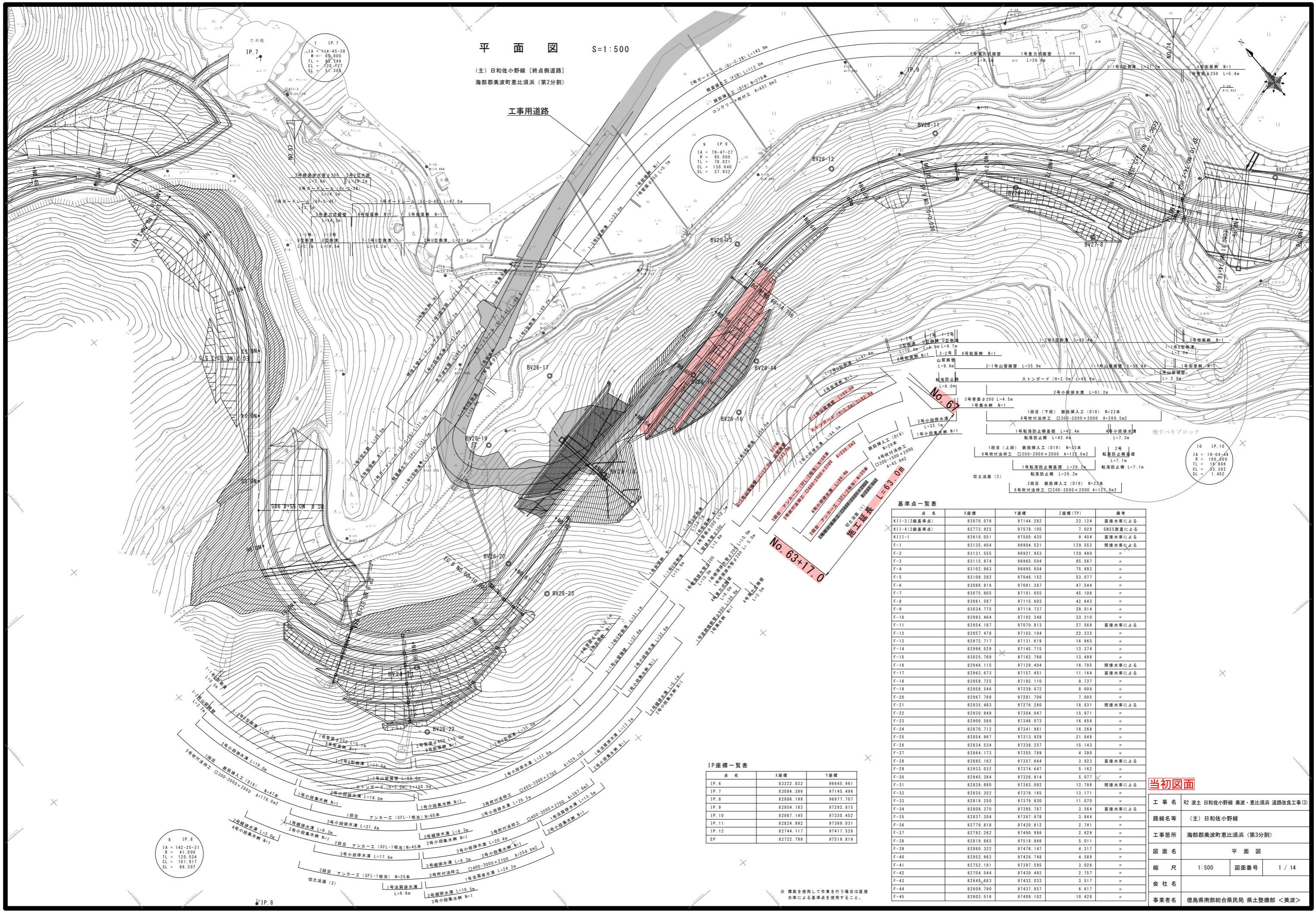


平面図 S=1:500

(主) 日和佐小野線 [終点側道路]
海部郡美波町恵比須浜 (第2分割)

工事用道路



基準点一覧表

点名	X座標	Y座標	Z座標 (TP)	備考
X11-3 (2級基準点)	83070.076	97144.282	23.124	直接水準による
X11-4 (2級基準点)	82773.925	97578.105	7.029	GNSS測量による
X111-1	82618.051	97505.435	9.404	直接水準による
F-1	83135.404	96994.521	129.552	間接水準による
F-2	83131.555	96921.953	120.490	"
F-3	83115.974	96965.504	95.567	"
F-4	83102.963	96995.804	75.992	"
F-5	83109.282	97046.152	53.077	"
F-6	83086.918	97081.387	47.544	"
F-7	83075.805	97101.055	45.106	"
F-8	83061.587	97115.603	42.643	"
F-9	83034.775	97114.737	39.014	"
F-10	82993.464	97102.348	33.210	"
F-11	82954.187	97070.813	27.569	直接水準による
F-12	82957.478	97103.104	22.235	"
F-13	82972.717	97131.619	16.965	"
F-14	82996.529	97145.715	13.374	"
F-15	83025.768	97162.766	13.498	"
F-16	82948.115	97129.404	16.705	間接水準による
F-17	82963.673	97157.451	11.164	直接水準による
F-18	82959.725	97192.110	9.737	"
F-19	82958.546	97239.072	8.009	"
F-20	82967.768	97281.706	7.005	"
F-21	82935.483	97276.260	18.831	間接水準による
F-22	82930.849	97304.047	15.971	"
F-23	82900.586	97346.073	16.656	"
F-24	82870.712	97341.961	16.268	"
F-25	82854.967	97313.929	21.848	"
F-26	82834.534	97336.257	15.143	"
F-27	82864.173	97355.789	4.390	"
F-28	82885.162	97357.664	3.923	直接水準による
F-29	82933.032	97374.647	5.162	"
F-30	82945.384	97326.814	5.077	"
F-31	82839.880	97363.092	12.798	間接水準による
F-32	82835.252	97379.165	13.171	"
F-33	82819.250	97379.830	11.070	"
F-34	82808.370	97395.767	3.564	直接水準による
F-35	82837.304	97387.978	3.844	"
F-36	82779.818	97420.812	2.741	"
F-37	82792.262	97490.988	2.629	"
F-38	82819.865	97518.866	5.011	"
F-39	82860.322	97476.147	4.317	"
F-40	82952.962	97426.748	4.589	"
F-41	82752.191	97397.595	3.026	"
F-42	82704.544	97430.492	2.757	"
F-43	82645.683	97432.033	3.517	"
F-44	82609.790	97437.857	6.617	"
F-45	82603.516	97489.102	10.428	"

IP座標一覧表

点名	X座標	Y座標
IP. 6	83222.832	96845.961
IP. 7	83084.396	97145.496
IP. 8	82886.198	96977.707
IP. 9	82954.193	97292.815
IP. 10	82867.145	97330.452
IP. 11	82824.992	97369.031
IP. 12	82744.117	97417.526
EP	82722.799	97519.819

当初図面

工事名	R2 波士 日和佐小野線 美波・恵比須浜 道路改良工事 (3)		
路線名等	(主) 日和佐小野線		
工事箇所	海部郡美波町恵比須浜 (第3分割)		
図面名	平面図		
縮尺	1:500	図面番号	1 / 14
会社名			
事業者名	徳島県南総合県民局 県土整備部 <美波>		

※ 標高を使用して作業を行う場合は直接水準による基準点を使用すること。

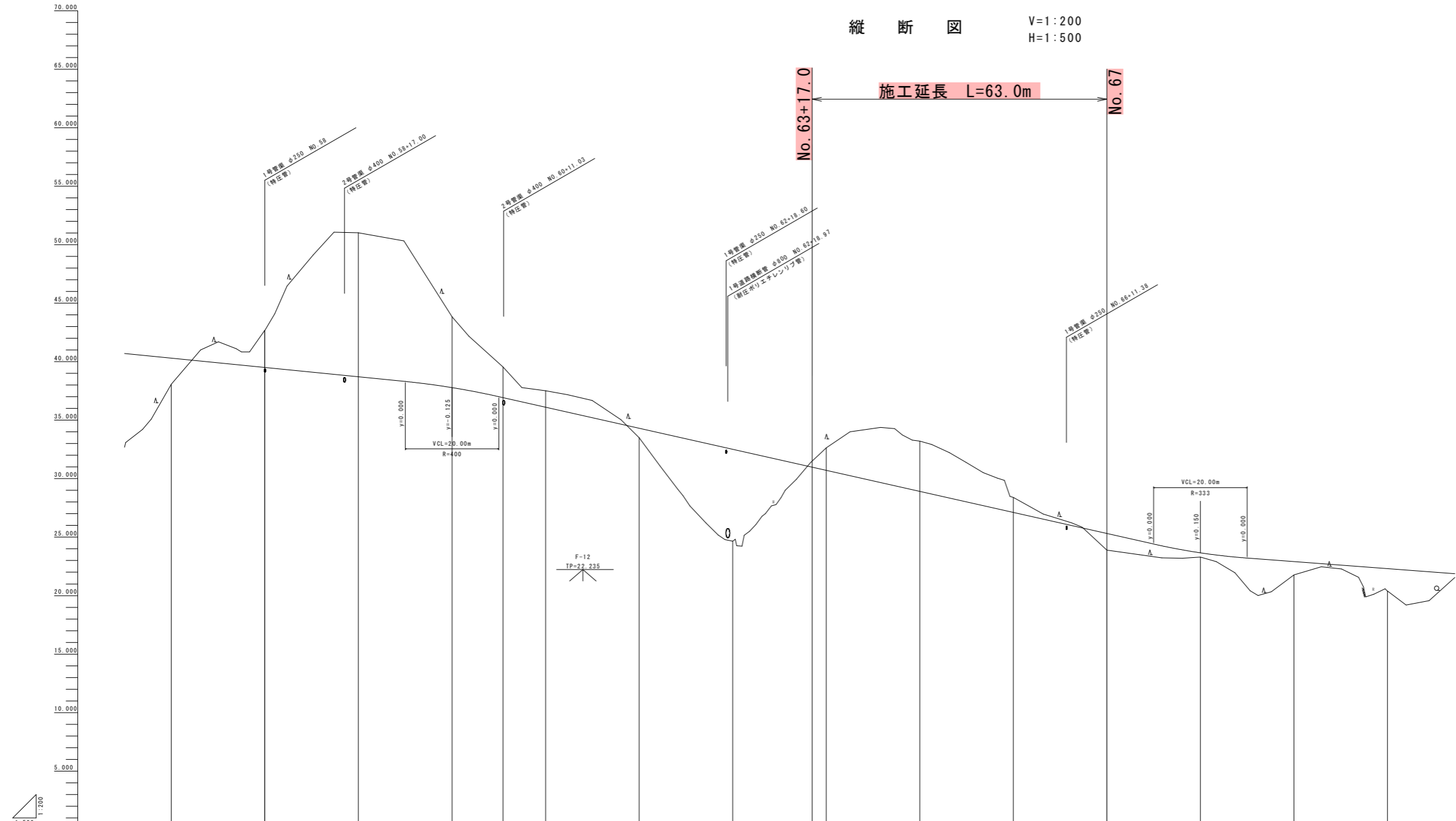
縦断図

V=1:200
H=1:500

施工延長 L=63.0m

No. 63+17.0

No. 67



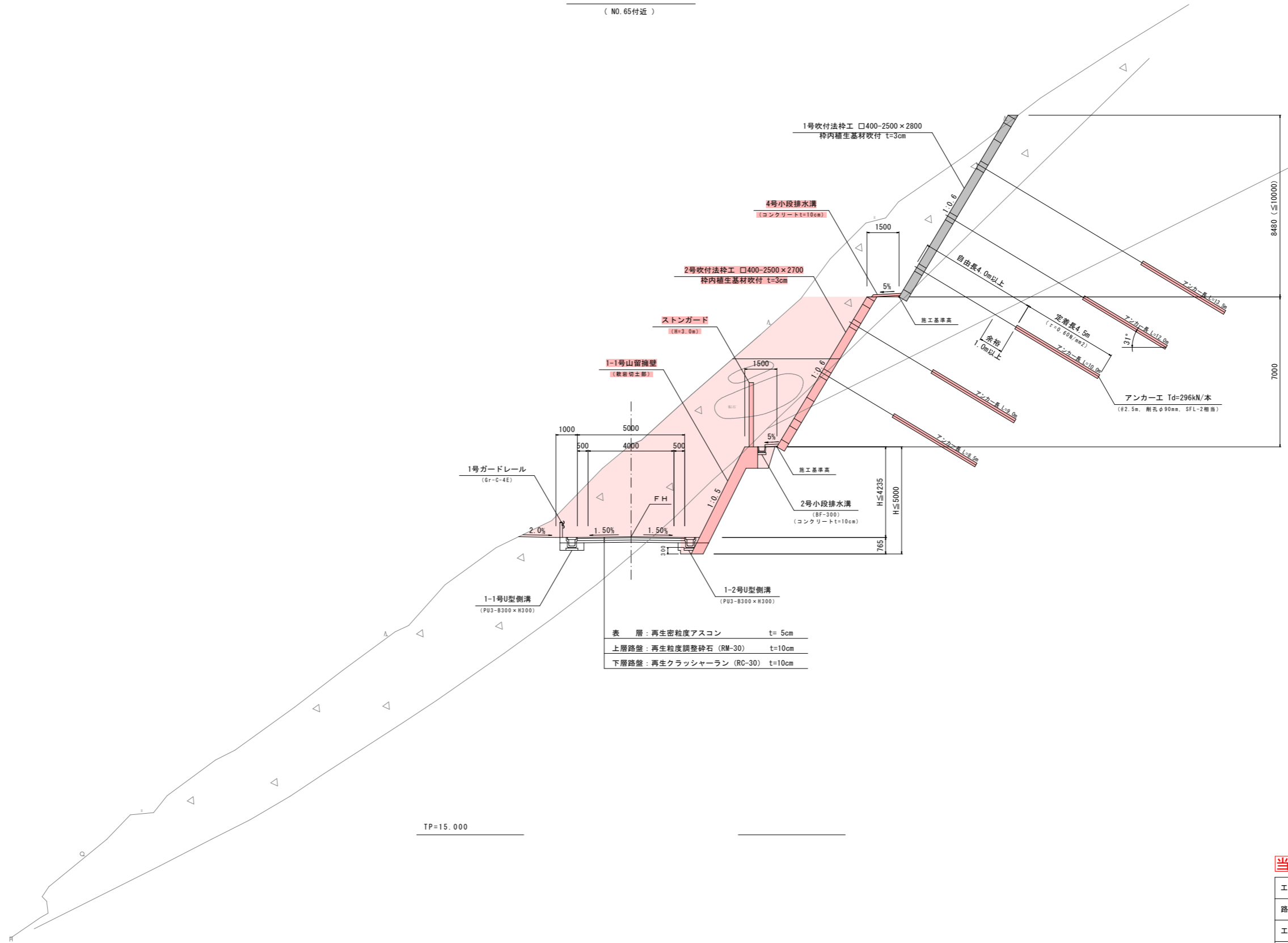
勾配	i=-4.000‰ L=220.000m		i=-9.000‰ L=160.000m		i=33.310‰		
盛土	2.23		0.805	7.855	0.35	1.14	
切土		3.165 3.165	12.306	6.047	2.622	1.412	
計画高	40.310	38.511 39.510	38.710	37.785	36.929	36.110	
地盤高	38.073	42.675 42.675	51.016	43.825	39.551	37.522	
追加距離	20.000	1189.944 1180.000	20.000	1200.000	1210.903	1220.000	
点間距離	20.000	19.944 0.056	20.000	10.992	9.098	20.000	
測点	NO.57	SP.8 NO.58	NO.59	NO.60	EC.8	NO.61	
曲線	TP 8 1A=142.25-21 R=41.000 CL=101.917 TL=128.524 SL=88.987					TP 9 1A=78.47-27 R=93.000 CL=120.640 TL=78.021 SL=27.932	
片勾配	左側 右側 ±5.0%						左側 右側 ±5.0%

当初図面

工事名	R2 波土 日和佐小野線 美波・恵比須浜 道路改良工事(3)		
路線名等	(主) 日和佐小野線		
工事箇所	海部郡美波町恵比須浜 (第3分割)		
図面名	縦断図		
縮尺	V=1:200 H=1:500	図面番号	2 / 14
会社名			
事業者名	徳島県南部総合県民局 県土整備部 <美波>		

標準断面図 S=1:100

切土部
(NO. 65付近)



表層	再生密粒度アスコン	t=5cm
上層路盤	再生粒度調整砕石 (RM-30)	t=10cm
下層路盤	再生クラッシャーラン (RC-30)	t=10cm

TP=15.000

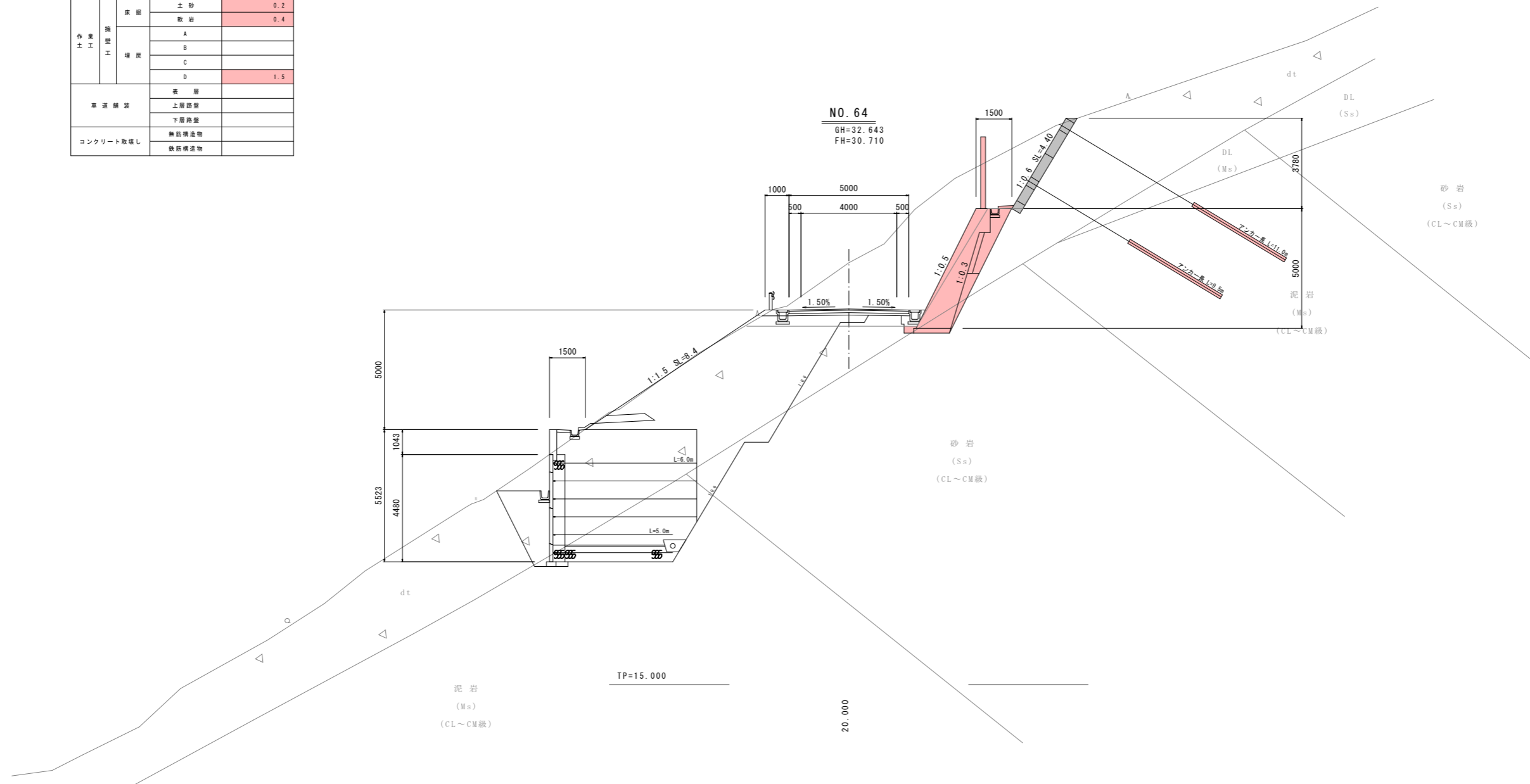
当初図面

工事名	R2 波土 日和佐小野線 美波・恵比須浜 道路改良工事(3)		
路線名等	(主) 日和佐小野線		
工事箇所	海部郡美波町恵比須浜 (第3分割)		
図面名	標準断面図		
縮尺	1/100	図面番号	3 / 14
会社名			
事業者名	徳島県南部総合県民局 県土整備部 <美波>		

横断図 (1) S=1:100

NO. 64

種別・細別	数量区分	数量	
掘削	片切掘削	土砂 5.4	
		軟岩 0.8	
オープンカット		土砂 -	
		軟岩 -	
盛土	路床盛土	B < 2.5m	
		2.5m ≤ B < 4.0m	
	路体盛土	B < 2.5m	
		2.5m ≤ B < 4.0m	
	路肩盛土	B < 2.5m	
法面形	切土部	機械土砂	
		機械軟岩	
	盛土部	機械土砂	
作業工	床留	土砂	0.2
		軟岩	0.4
	埋戻	A	
		B	
		D	1.5
車道舗装	表層		
	上層路盤		
コンクリート取壊し	無筋構造物		
	鉄筋構造物		



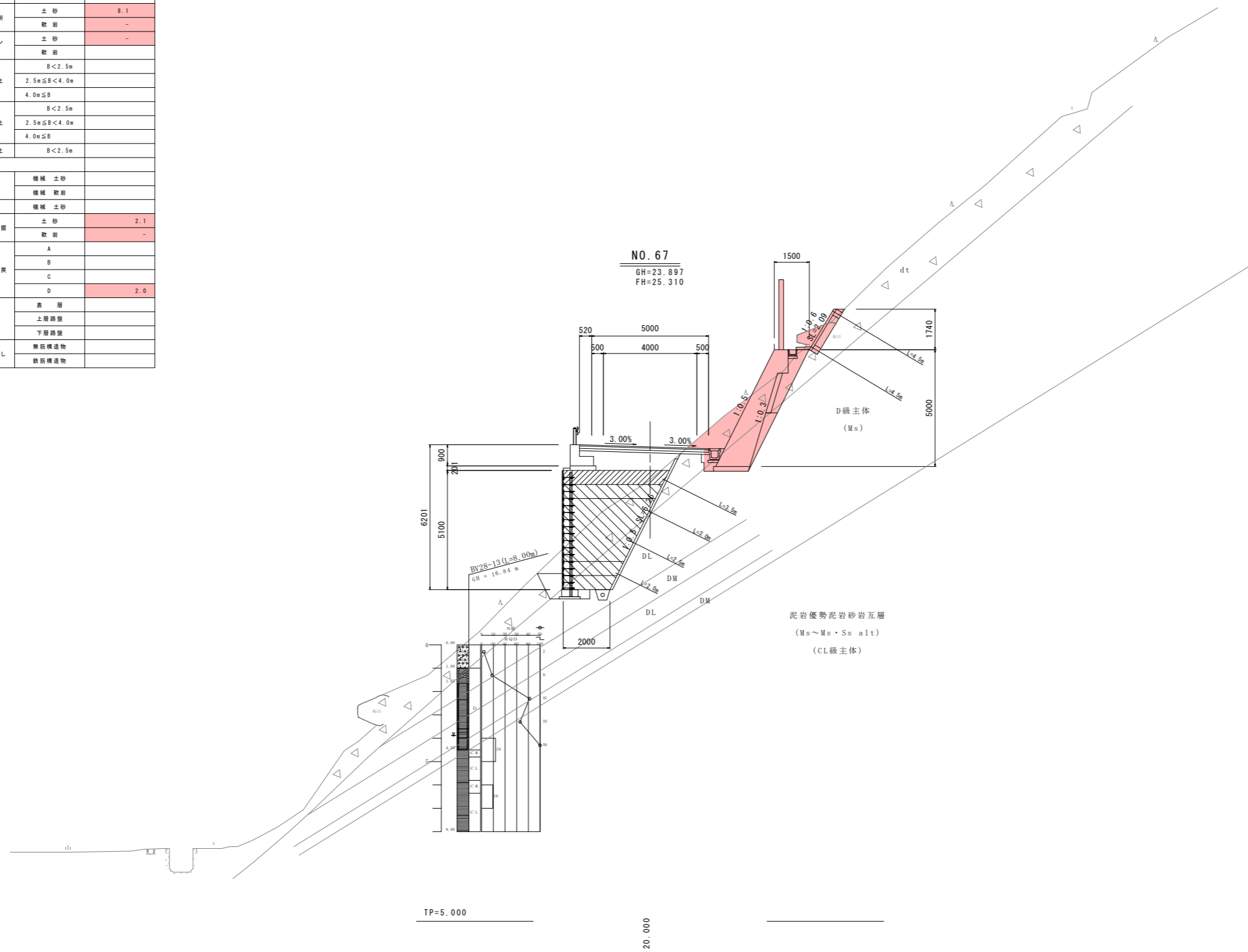
当初図面

工事名	R2 波土 日和佐小野線 美波・恵比須浜 道路改良工事 (3)		
路線名等	(主) 日和佐小野線		
工事箇所	海部郡美波町恵比須浜 (第3分割)		
図面名	横断図 (1)		
縮尺	1/100	図面番号	4 / 14
会社名			
事業者名	徳島県南部総合県民局 県土整備部 <美波>		

横断図(4) S=1:100

NO. 67

種別・細別	数量区分	数量	
掘削	片切掘削	土砂	8.1
		軟岩	-
	オープンカット	土砂	-
		軟岩	-
盛土	路床盛土	B < 2.5m	
		2.5m ≤ B < 4.0m	
	路体盛土	B < 2.5m	
		2.5m ≤ B < 4.0m	
	路肩盛土	B < 2.5m	
		2.5m ≤ B < 4.0m	
法面形	切土部	機械土砂	
		機械軟岩	
	盛土部	機械土砂	
作業工	床層	土砂	2.1
		軟岩	-
	埋戻	A	
		B	
		D	2.0
車道舗装	表層		
	上層路盤		
コンクリート取壊し	無筋構造物		
	鉄筋構造物		

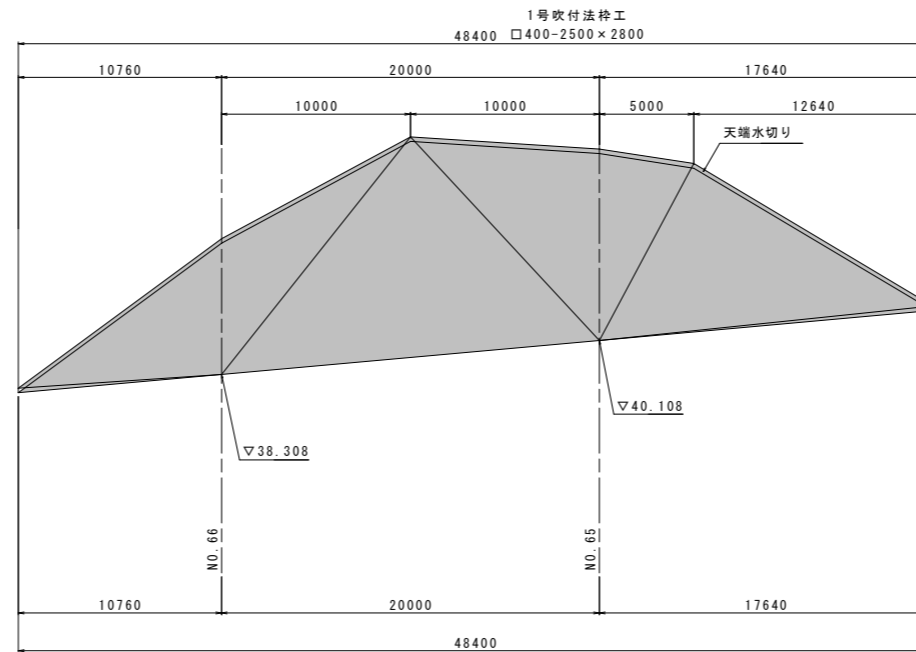


当初図面

工事名	R2 波土 日和小野線 美波・恵比須浜 道路改良工事(3)		
路線名等	(主) 日和小野線		
工事箇所	海部郡美波町恵比須浜 (第3分割)		
図面名	横断図(4)		
縮尺	1/100	図面番号	7 / 14
会社名			
事業者名	徳島県南部総合県民局 県土整備部 <美波>		

切土法面(1)求積図 S=1:200
[NO. 64~NO. 68付近]

2段目法面
□400-2500×2800

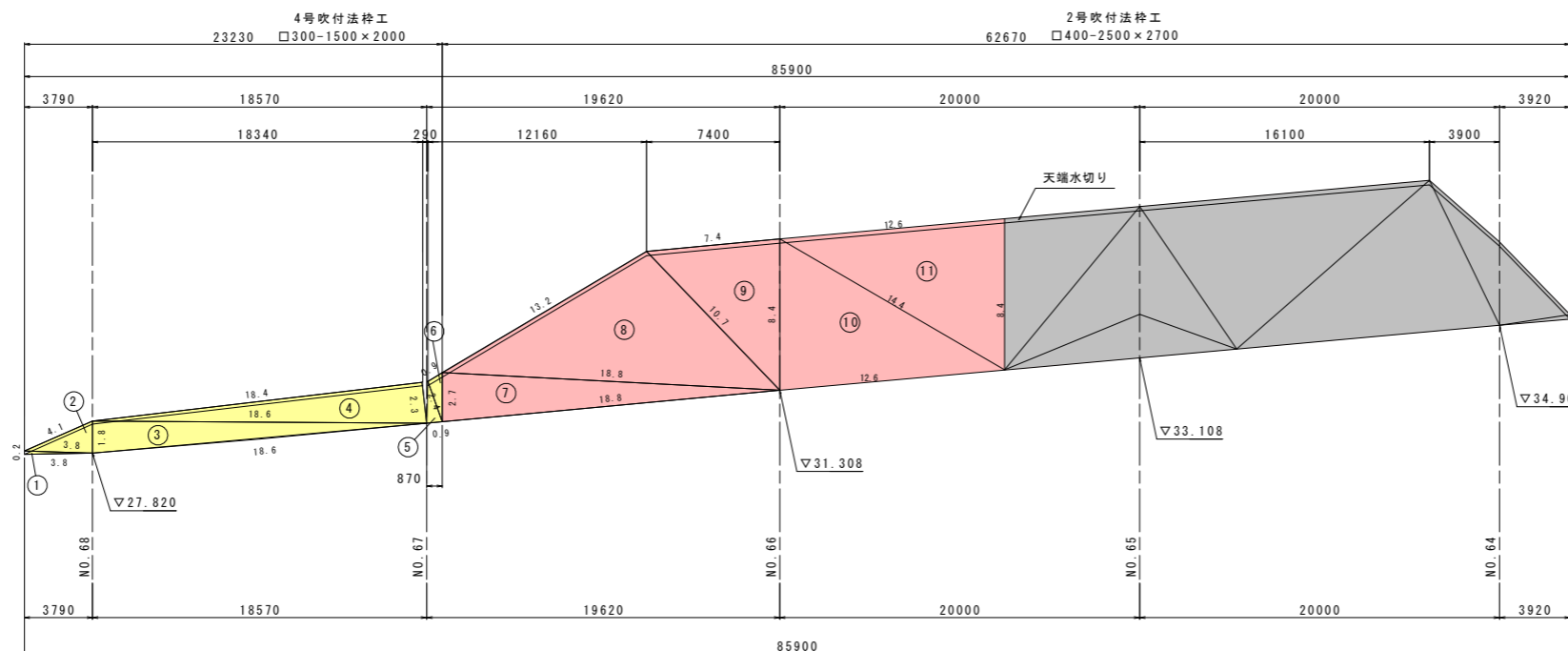


法面積集計表

種別	規格	面積 (m ²)		段毎計
		土砂	軟岩	
吹付法枠工				
1段目		230.2	-	230.2
2段目		-	-	-
	□400			
小計		230.2	-	
計		230.2		
1段目左	□300	41.7	-	41.7
計		41.7		
法面積		230.2		230.2 m ²

・面積はヘロン公式にて算出
・詳細は数量計算書参照

1段目法面
□400-2500×2700
□300-1500×2000

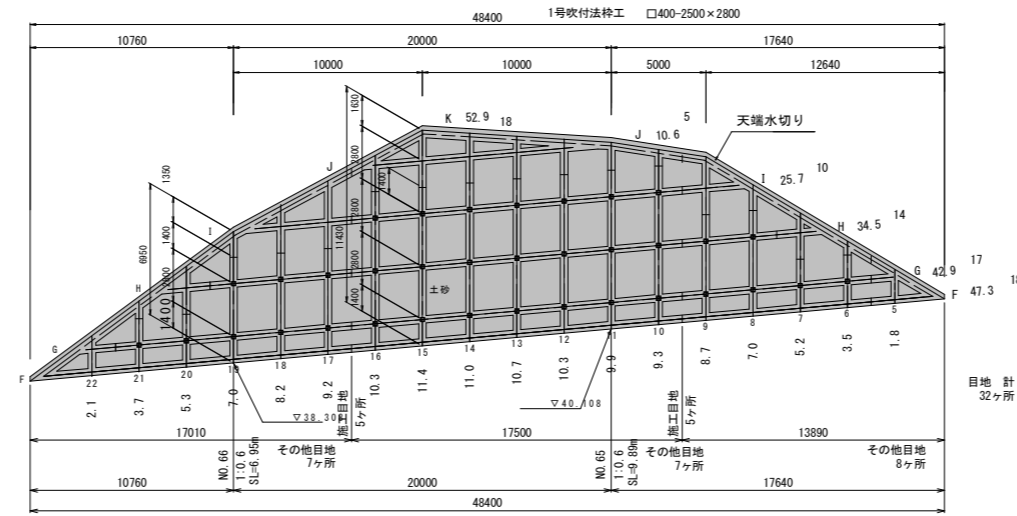


当初図面

工事名	R2 波土 日和佐小野線 美波・恵比須浜 道路改良工事(3)		
路線名等	(主) 日和佐小野線		
工事箇所	海部郡美波町恵比須浜 (第3分割)		
図面名	切土法面(1)求積図		
縮尺	1/200	図面番号	8 / 14
会社名			
事業者名			

切土法面(1)展開図 S=1:200
[NO. 64~NO. 68付近]

2段目法面
□400-2500×2800

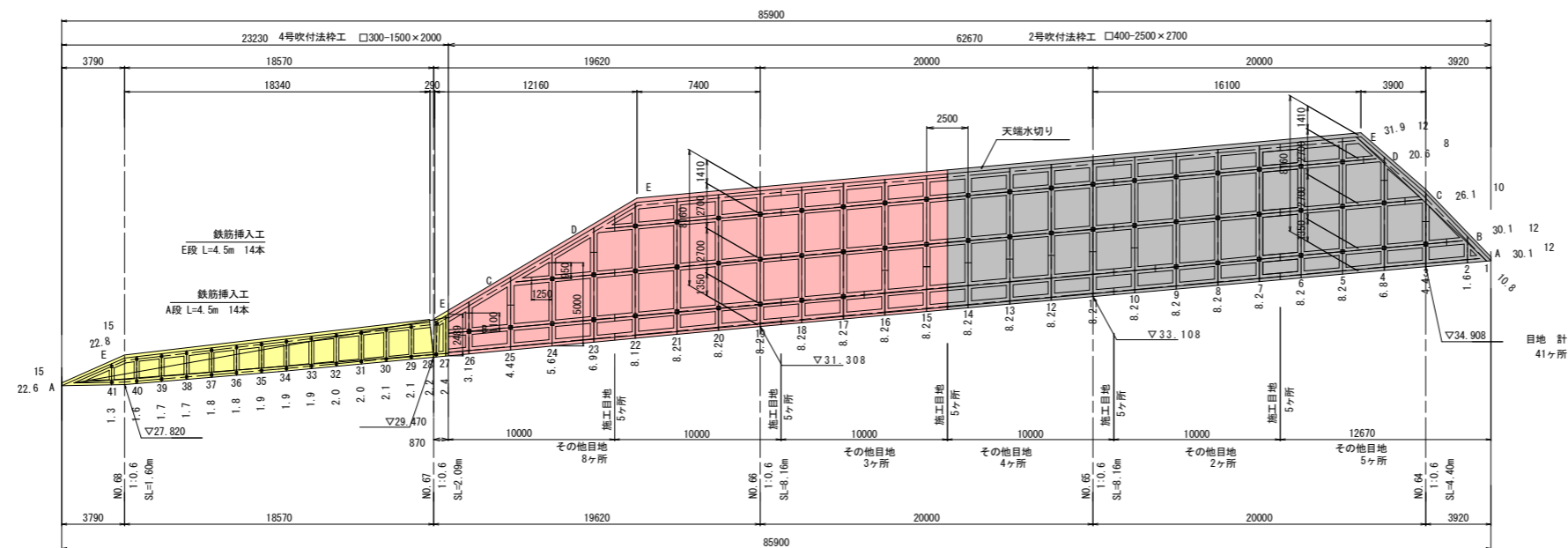


吹付法枠工集計表

規格	種別	位置	面積 (m ²)	縦枠長 (m)	横枠長 (m)	交点数	設計枠長 (m)
□400	1号	2段目法面	-	-	-	-	-
	2号	1段目法面	230.2	85.5	138.8	54	202.7
	計		230.2	85.5	138.8	54	202.7
□300	4号	1段目法面	43.8	28.4	45.4	30	64.8
法枠面積(ラス)				230.2 m ²			
枠内面積				0.0+298.4=298.4 m ²			

・設計枠長=縦枠長+横枠長-枠幅+交点数
・詳細は数量計算書参照

1段目法面
□400-2500×2700
□300-1500×2000



アンカー本数集計表 SFL-2相当

設置段	本数 (本)	法面段毎 計
I段	7	35
H段	12	
G段	16	
D段	18	
C段	21	
B段	17	56
計	56	

鉄筋挿入工集計表 D19 (本)

設置段	長さ毎本数		計
	4.5m		
E段	14		14
A段	14		14
計	28		28

注1) アンカーの割付は、NO. 66から左右に展開している。
アンカー水平間隔は、2.5m以下とすること。

注2) 目地は、法枠縦横スパンの中央(1/2)に設置を基本としている。
施工目地は、10~20mを目安に施工性を考えて設置している。
それ以外の目地は、アンカーからの張出し長をスパンの1/2を基本に
2段目法面: 1.2m~1.4m、1段目法面: 0.9m~1.41mの張出し長(1枠のみ)としている。

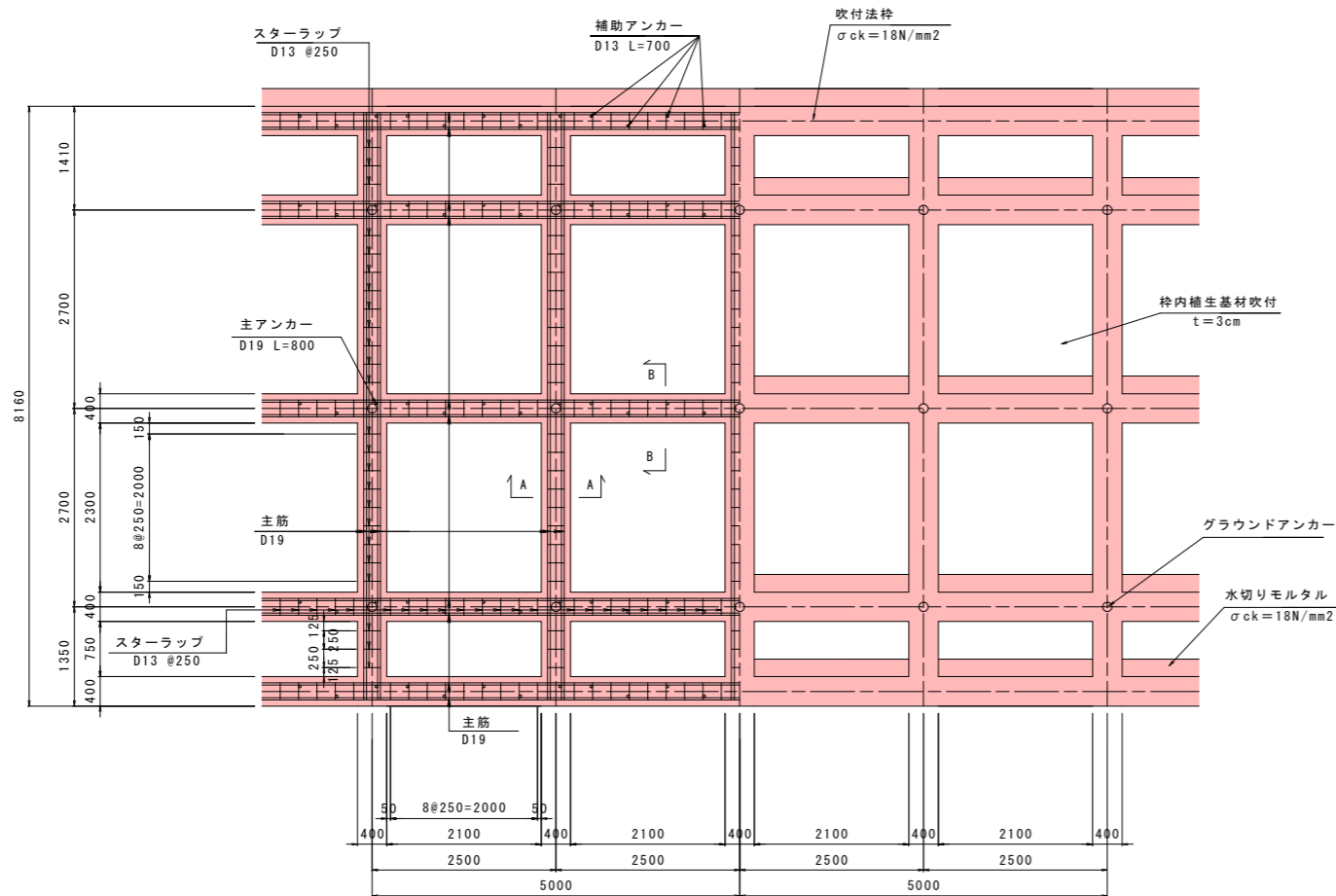
注3) 岩級区分線は、地質横断面から推定して作成しているが、
砂岩泥岩互層であり、その硬軟も複雑になっているため、切土時に岩盤観察を行い、
適切に対処すること。

当初図面

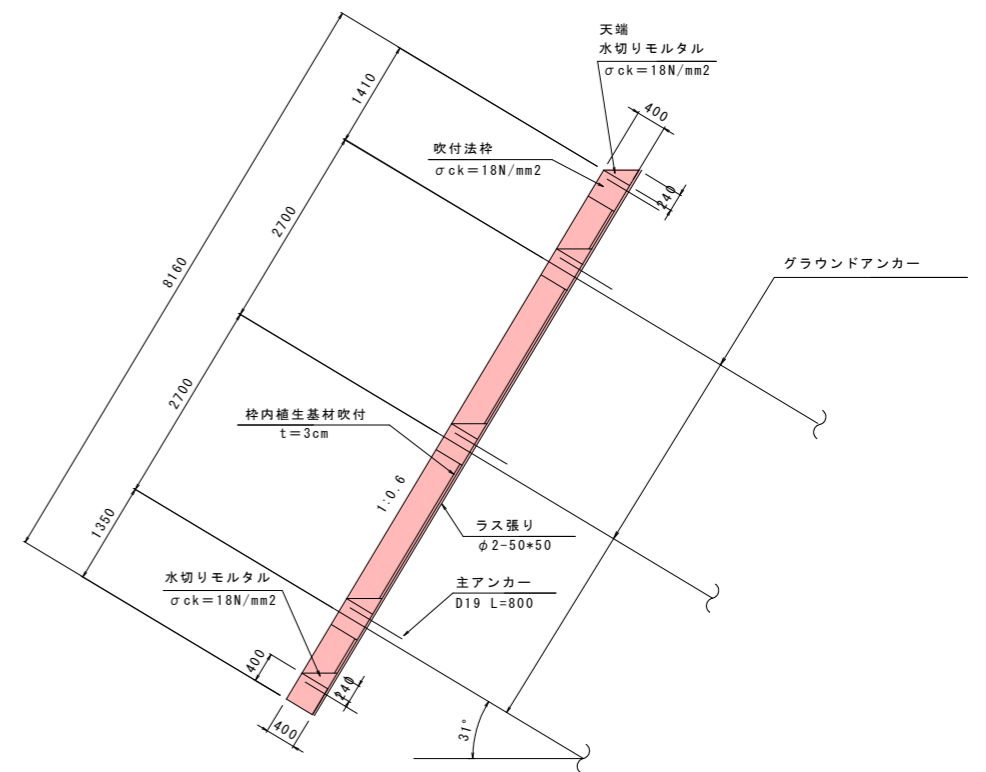
工事名	R2 波土 日和佐小野線 美波・恵比須浜 道路改良工事(3)		
路線名等	(主) 日和佐小野線		
工事箇所	海部郡美波町恵比須浜(第3分割)		
図面名	切土法面(1)展開図		
縮尺	1/200	図面番号	9 / 14
会社名			
事業者名	徳島県南部総合県民局 県土整備部 <美波>		

2号吹付法枠工構造図
 □400-2500×2700 [切土法面 (1) 1段目]

正面図 S=1:50

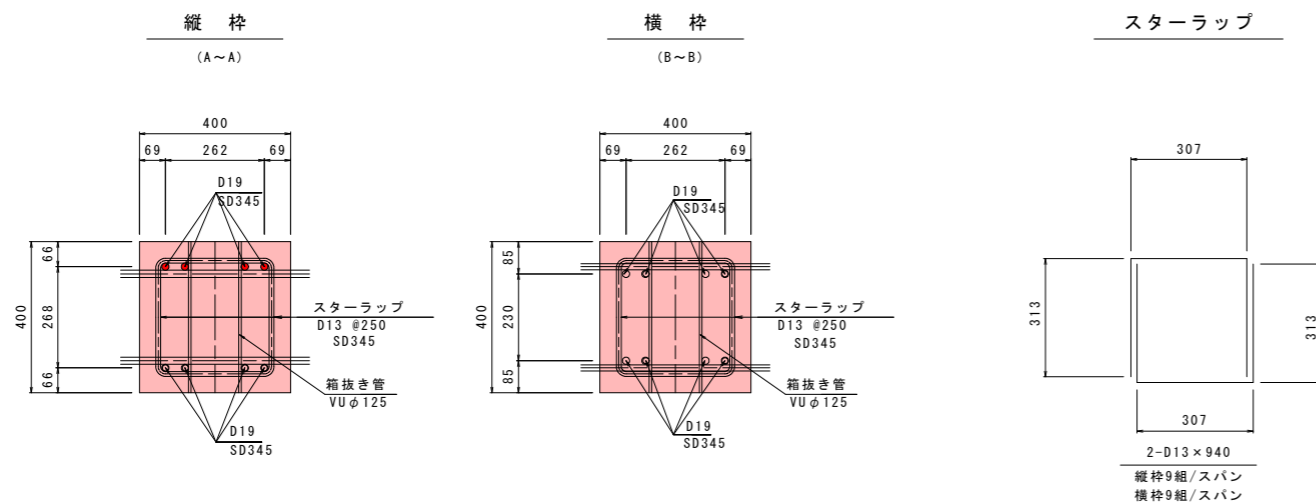


標準断面図 S=1:50



※グラウンドアンカーからの張出し長は、0.9~1.41mの範囲とし、それを超える場合、目地を設ける事。

法枠工断面図 S=1:10



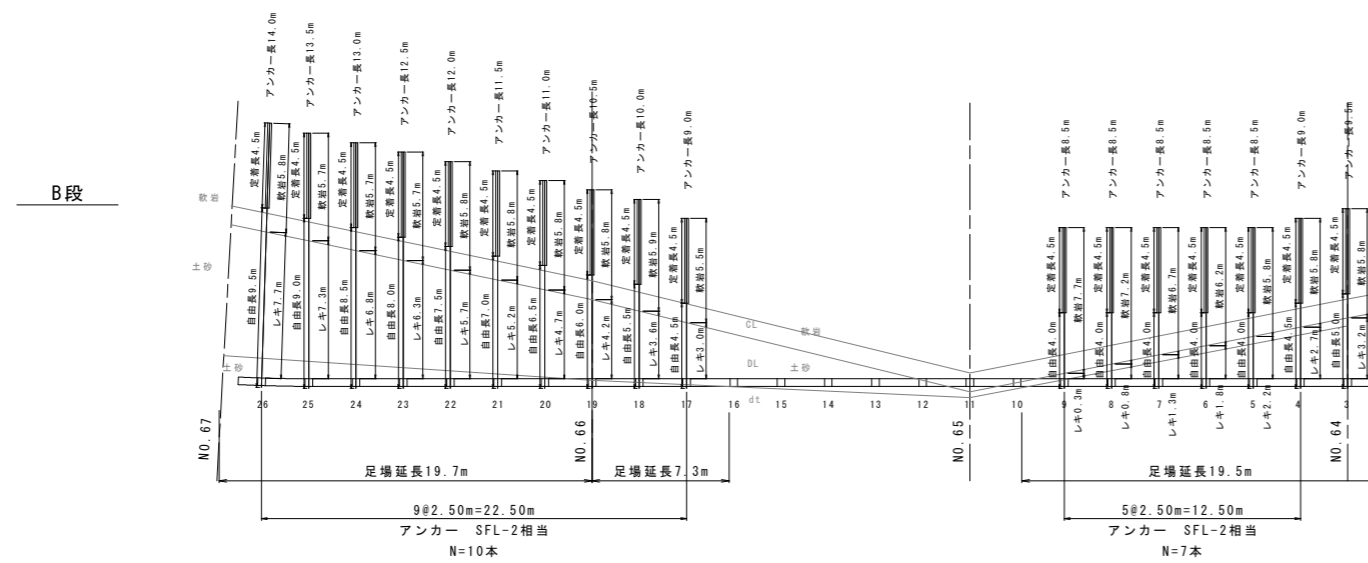
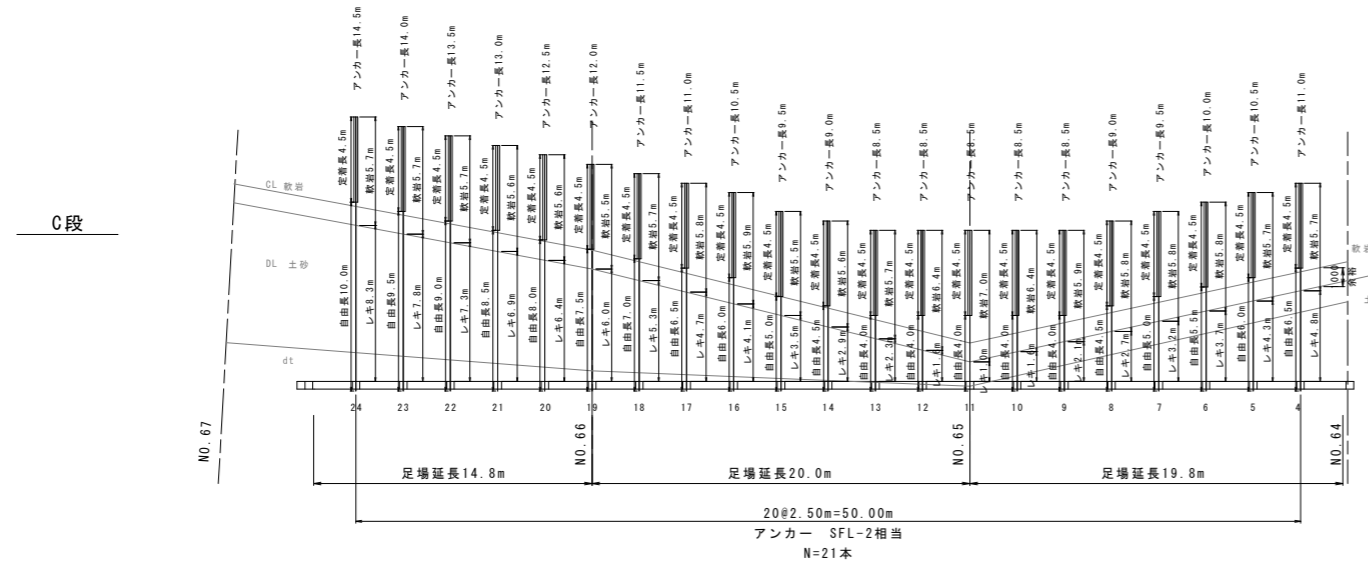
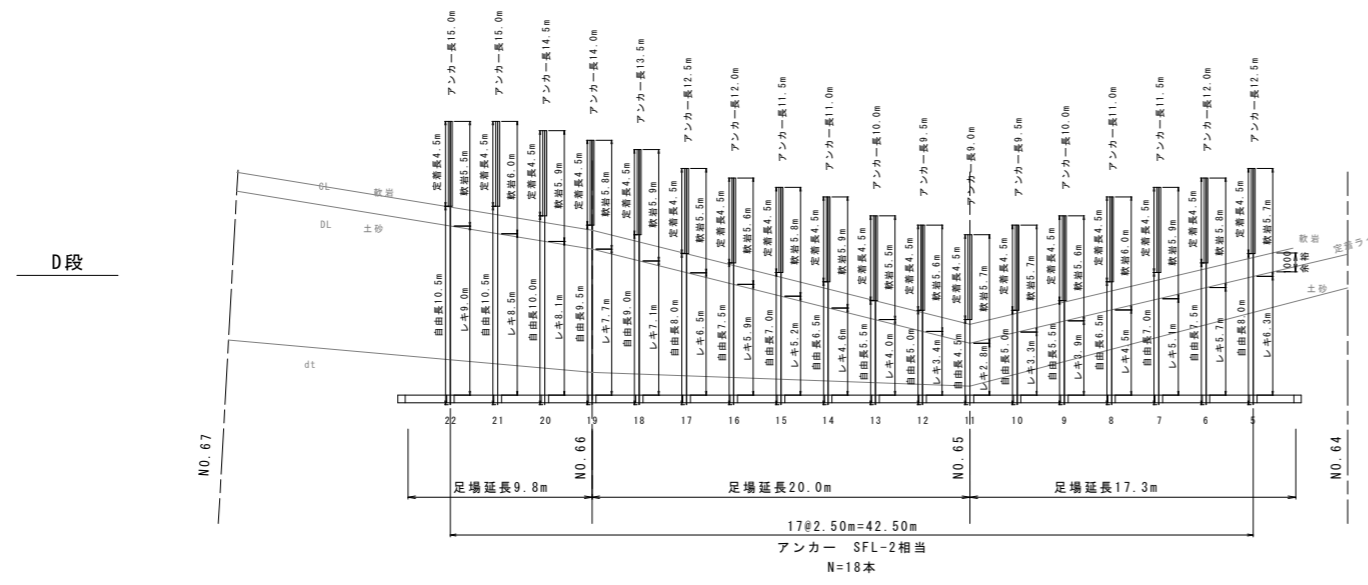
当初図面

工事名	R2 波土 日和佐小野線 美波・恵比須浜 道路改良工事 (3)		
路線名等	(主) 日和佐小野線		
工事箇所	海部郡美波町恵比須浜 (第3分割)		
図面名	2号吹付法枠工 構造図		
縮尺	図示	図面番号	10 / 14
会社名			
事業者名	徳島県南部総合県民局 県土整備部 <美波>		

切土法面 (1) アンカー長根拠図 (1)

S=1:200

1段目法面



削孔区分
dt~DM:土砂
CL~:軟岩

アンカー工 (1)

Td=296kN/本 SFL-2相当 定着長La=4.5m							
番号	削孔区分 (m)			削孔長 (m)	アンカー長 (m)	テンドン長 (m)	
	レキ質土	軟岩	余掘				
D	5	6.3	5.7	0.2	12.2	12.5	13.7
	6	5.7	5.8	0.2	11.7	12.0	13.2
	7	5.1	5.9	0.2	11.2	11.5	12.7
	8	4.5	6.0	0.2	10.7	11.0	12.2
	9	3.9	5.6	0.2	9.7	10.0	11.2
	10	3.3	5.7	0.2	9.2	9.5	10.7
	11	2.8	5.7	0.2	8.7	9.0	10.2
	12	3.4	5.6	0.2	9.2	9.5	10.7
	13	4.0	5.5	0.2	9.7	10.0	11.2
	14	4.6	5.9	0.2	10.7	11.0	12.2
	15	5.2	5.8	0.2	11.2	11.5	12.7
	16	5.9	5.6	0.2	11.7	12.0	13.2
	17	6.5	5.5	0.2	12.2	12.5	13.7
	18	7.1	5.9	0.2	13.2	13.5	14.7
	19	7.7	5.8	0.2	13.7	14.0	15.2
	20	8.1	5.9	0.2	14.2	14.5	15.7
	21	8.5	6.0	0.2	14.7	15.0	16.2
	22	9.0	5.5	0.2	14.7	15.0	16.2
計	18本	101.6	103.4	3.6	208.6	214.0	235.6

アンカー工 (1)

Td=296kN/本 SFL-2相当 定着長La=4.5m							
番号	削孔区分 (m)			削孔長 (m)	アンカー長 (m)	テンドン長 (m)	
	レキ質土	軟岩	余掘				
C	4	4.8	5.7	0.2	10.7	11.0	12.2
	5	4.3	5.7	0.2	10.2	10.5	11.7
	6	3.7	5.8	0.2	9.7	10.0	11.2
	7	3.2	5.8	0.2	9.2	9.5	10.7
	8	2.7	5.8	0.2	8.7	9.0	10.2
	9	2.1	5.9	0.2	8.2	8.5	9.7
	10	1.6	6.4	0.2	8.2	8.5	9.7
	11	1.0	7.0	0.2	8.2	8.5	9.7
	12	1.6	6.4	0.2	8.2	8.5	9.7
	13	2.3	5.7	0.2	8.2	8.5	9.7
	14	2.9	5.6	0.2	8.7	9.0	10.2
	15	3.5	5.5	0.2	9.2	9.5	10.7
	16	4.1	5.9	0.2	10.2	10.5	11.7
	17	4.7	5.8	0.2	10.7	11.0	12.2
	18	5.3	5.7	0.2	11.2	11.5	12.7
	19	6.0	5.5	0.2	11.7	12.0	13.2
	20	6.4	5.6	0.2	12.2	12.5	13.7
	21	6.9	5.6	0.2	12.7	13.0	14.2
	22	7.3	5.7	0.2	13.2	13.5	14.7
	23	7.8	5.7	0.2	13.7	14.0	15.2
	24	8.3	5.7	0.2	14.2	14.5	15.7
計	21本	90.5	122.5	4.2	217.2	223.5	248.7

アンカー工 (1)

Td=296kN/本 SFL-2相当 定着長La=4.5m							
番号	削孔区分 (m)			削孔長 (m)	アンカー長 (m)	テンドン長 (m)	
	レキ質土	軟岩	余掘				
B	3	3.2	5.8	0.2	9.2	9.5	10.7
	4	2.7	5.8	0.2	8.7	9.0	10.2
	5	2.2	5.8	0.2	8.2	8.5	9.7
	6	1.8	6.2	0.2	8.2	8.5	9.7
	7	1.3	6.7	0.2	8.2	8.5	9.7
	8	0.8	7.2	0.2	8.2	8.5	9.7
	9	0.3	7.7	0.2	8.2	8.5	9.7
	10	0.8	7.2	0.2	8.2	8.5	9.7
	11	1.3	6.7	0.2	8.2	8.5	9.7
	12	1.8	6.2	0.2	8.2	8.5	9.7
	13	2.3	5.7	0.2	8.2	8.5	9.7
	14	2.9	5.6	0.2	8.7	9.0	10.2
	15	3.5	5.5	0.2	9.2	9.5	10.7
	16	4.1	5.9	0.2	10.2	10.5	11.7
	17	4.7	5.8	0.2	10.7	11.0	12.2
	18	5.3	5.7	0.2	11.2	11.5	12.7
	19	6.0	5.5	0.2	11.7	12.0	13.2
	20	6.4	5.6	0.2	12.2	12.5	13.7
	21	6.9	5.6	0.2	12.7	13.0	14.2
	22	7.3	5.7	0.2	13.2	13.5	14.7
	23	7.8	5.7	0.2	13.7	14.0	15.2
	24	8.3	5.7	0.2	14.2	14.5	15.7
計	17本	66.8	102.7	3.4	172.9	178.0	198.4

アンカー長 = (削孔長) + 頭部長 0.5m - 余掘 0.2m
テンドン長 = アンカー長 + 緊張余長 1.0m + 先端 0.2m

当初図面

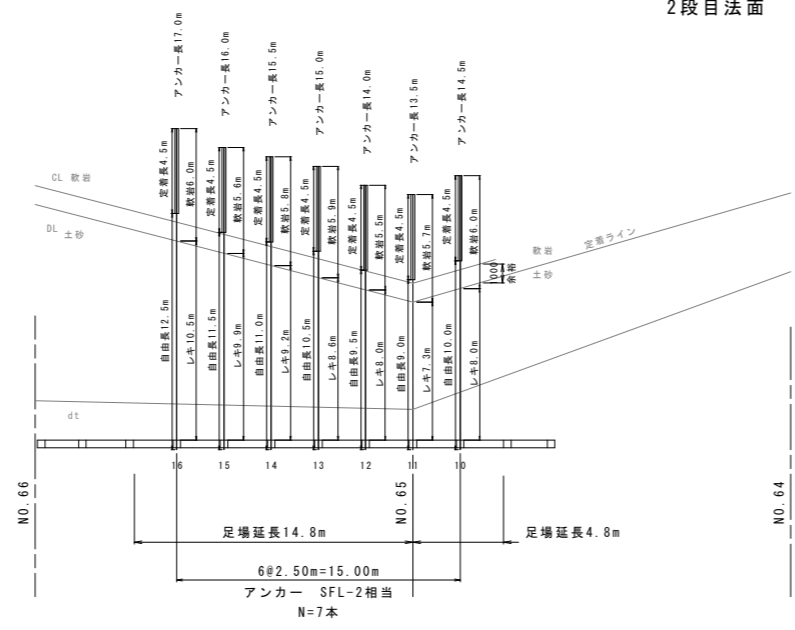
工事名	R2 波土 日和佐小野線 美波・恵比須浜 道路改良工事 (3)		
路線名等	(主) 日和佐小野線		
工事箇所	海部郡美波町恵比須浜 (第3分割)		
図面名	切土法面 (1) アンカー長根拠図 (1)		
縮尺	1/200	図面番号	11 / 14
会社名			
事業者名	徳島県南部総合県民局 県土整備部 <美波>		

注1) アンカーの割付は、NO.66から左右に展開している。
アンカー水平間隔は、2.5m以下とすること。

注2) 岩級区分線は、地質横断面から推定して作成しているが、
砂岩泥岩互層で、その硬軟も複雑になっているため、削孔時に
スライム・削孔速度等に注意し、適切に対処すること。
特に定着部に緩みが確認された場合、緩みより奥に定着させること。

切土法面 (1) アンカー長根拠図 (2) S=1:200
2段目法面

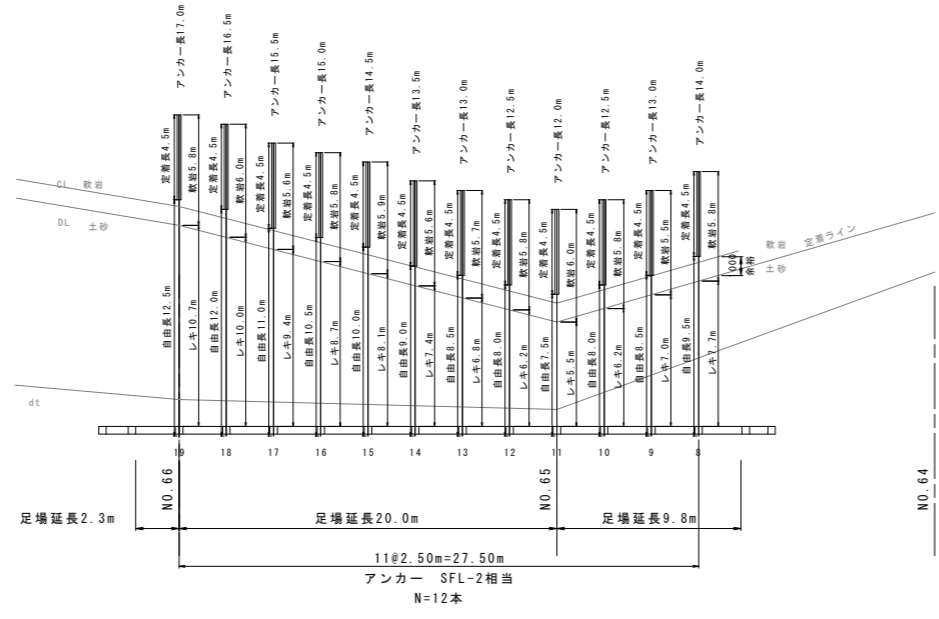
I段



アンカーエ (1)

Td=296kN/本 SFL-2相当 定着長La=4.5m							
番号		削孔区分 (m)			削孔長 (m)	アンカー長 (m)	テンドン長 (m)
		レキ質土	軟岩	余掘			
I	10	8.0	6.0	0.2	14.2	14.5	15.7
	11	7.3	5.7	0.2	13.2	13.5	14.7
	12	8.0	5.5	0.2	13.7	14.0	15.2
	13	8.6	5.9	0.2	14.7	15.0	16.2
	14	9.2	5.8	0.2	15.2	15.5	16.7
	15	9.9	5.6	0.2	15.7	16.0	17.2
	16	10.5	6.0	0.2	16.7	17.0	18.2
計	7本	61.5	40.5	1.4	103.4	105.5	113.9

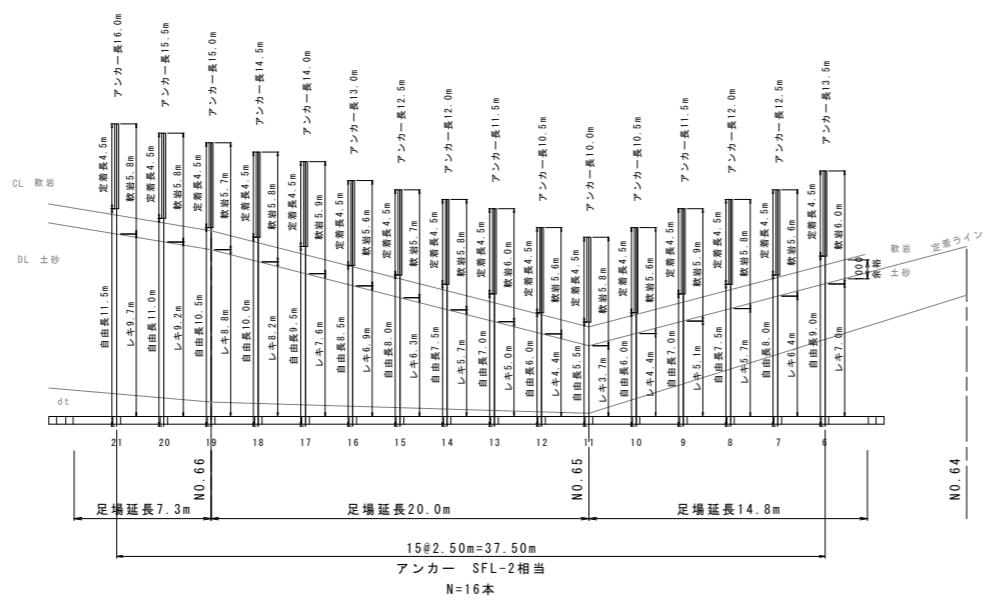
H段



アンカーエ (1)

Td=296kN/本 SFL-2相当 定着長La=4.5m							
番号		削孔区分 (m)			削孔長 (m)	アンカー長 (m)	テンドン長 (m)
		レキ質土	軟岩	余掘			
H	8	7.7	5.8	0.2	13.7	14.0	15.2
	9	7.0	5.5	0.2	12.7	13.0	14.2
	10	6.2	5.8	0.2	12.2	12.5	13.7
	11	5.5	6.0	0.2	11.7	12.0	13.2
	12	6.2	5.8	0.2	12.2	12.5	13.7
	13	6.8	5.7	0.2	12.7	13.0	14.2
	14	7.4	5.6	0.2	13.2	13.5	14.7
	15	8.1	5.9	0.2	14.2	14.5	15.7
	16	8.7	5.8	0.2	14.7	15.0	16.2
	17	9.4	5.6	0.2	15.2	15.5	16.7
	18	10.0	6.0	0.2	16.2	16.5	17.7
	19	10.7	5.8	0.2	16.7	17.0	18.2
計	12本	93.7	69.3	2.4	165.4	169.0	183.4

G段



削孔区分

dt ~ DM: 土砂
CL ~ : 軟岩

アンカーエ (1)

Td=296kN/本 SFL-2相当 定着長La=4.5m							
番号		削孔区分 (m)			削孔長 (m)	アンカー長 (m)	テンドン長 (m)
		レキ質土	軟岩	余掘			
G	6	7.0	6.0	0.2	13.2	13.5	14.7
	7	6.4	5.6	0.2	12.2	12.5	13.7
	8	5.7	5.8	0.2	11.7	12.0	13.2
	9	5.1	5.9	0.2	11.2	11.5	12.7
	10	4.4	5.6	0.2	10.2	10.5	11.7
	11	3.7	5.8	0.2	9.7	10.0	11.2
	12	4.4	5.6	0.2	10.2	10.5	11.7
	13	5.0	6.0	0.2	11.2	11.5	12.7
	14	5.7	5.8	0.2	11.7	12.0	13.2
	15	6.3	5.7	0.2	12.2	12.5	13.7
	16	6.9	5.6	0.2	12.7	13.0	14.2
	17	7.6	5.9	0.2	13.7	14.0	15.2
	18	8.2	5.8	0.2	14.2	14.5	15.7
	19	8.8	5.7	0.2	14.7	15.0	16.2
	20	9.2	5.8	0.2	15.2	15.5	16.7
	21	9.7	5.8	0.2	15.7	16.0	17.2
計	16本	104.1	92.4	3.2	199.7	204.5	223.7

注1) アンカーの割付は、NO.66から左右に展開している。
アンカー水平間隔は、2.5m以下とすること。

注2) 岩級区分線は、地質横断面から推定して作成しているが、
砂岩泥岩互層で、その境も複雑になっているため、削孔時に
スライム・削孔速度等に注意し、適切に対処すること。
特に定着部に緩みが確認された場合、緩みより奥に定着させること。

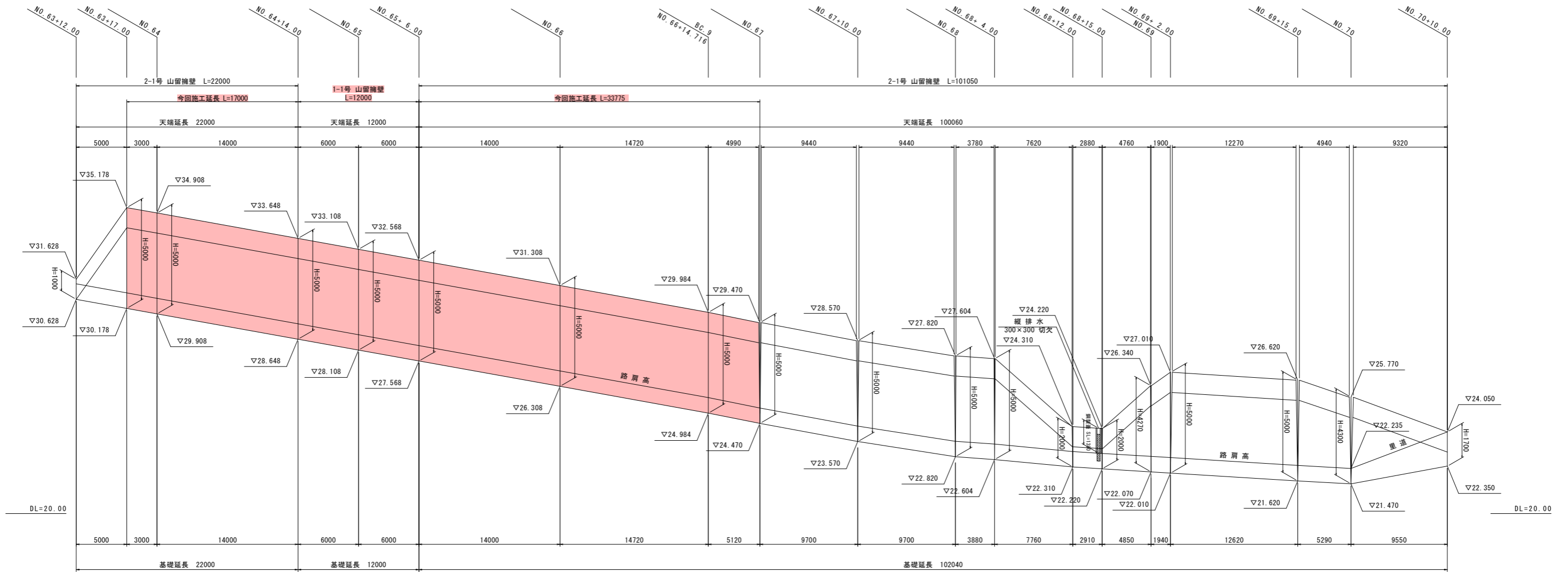
当初図面

工事名	R2 波土 日和佐小野線 美波・恵比須浜 道路改良工事(3)		
路線名等	(主) 日和佐小野線		
工事箇所	海部郡美波町恵比須浜 (第3分割)		
図面名	切土法面 (1) アンカー長根拠図 (2)		
縮尺	1/200	図面番号	12 / 14
会社名			
事業者名	徳島県南部総合県民局 県土整備部 <美波>		

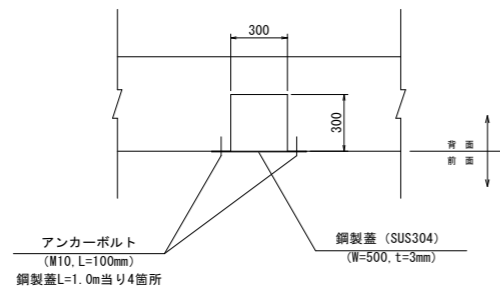
山留擁壁展開図

展開図
NO. 63+12.00 ~ NO. 70+10.00 (右側)

V=1:100
H=1:200

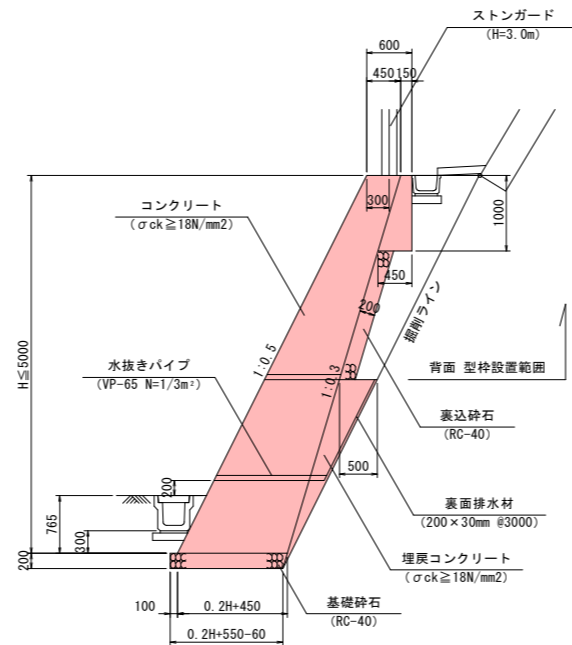


縦排水詳細図 S=1:20
(300×300 切欠)

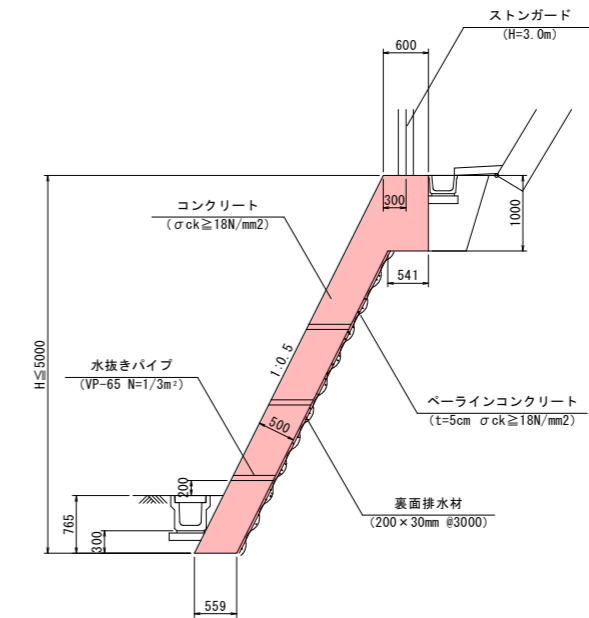


注) 2-1号山留擁壁においては、基礎下面まで掘削した後、平板載荷試験を実施し、基礎地盤の支持力を確認すること。(必要支持力 $q_a=110kN/m^2$ 以上 (H=5.0m))

2-1号 山留擁壁 S=1:50
(土砂切土部)



1-1号 山留擁壁 S=1:50
(軟岩切土部)

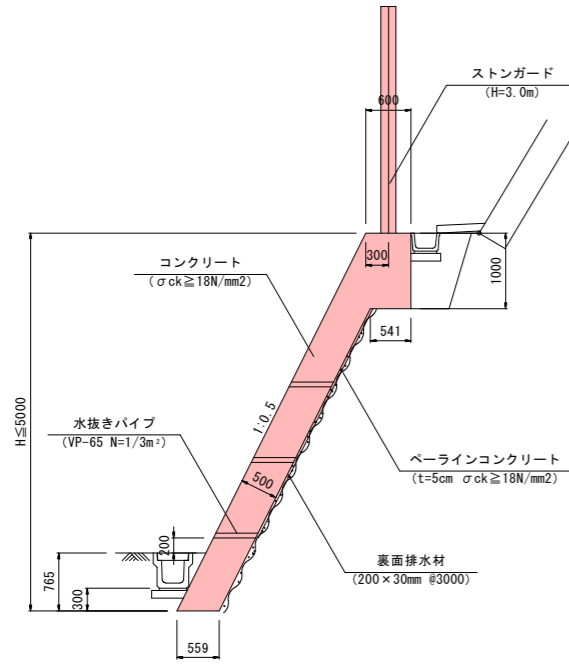


当初図面

工事名	R2 波土 日和小野線 美波・恵比須浜 道路改良工事(3)		
路線名等	(主) 日和小野線		
工事箇所	海部郡美波町恵比須浜 (第3分割)		
図面名	山留擁壁 展開図		
縮尺	1/100	図面番号	13 / 14
会社名			
事業者名	徳島県南部総合県民局 県土整備部 <美波>		

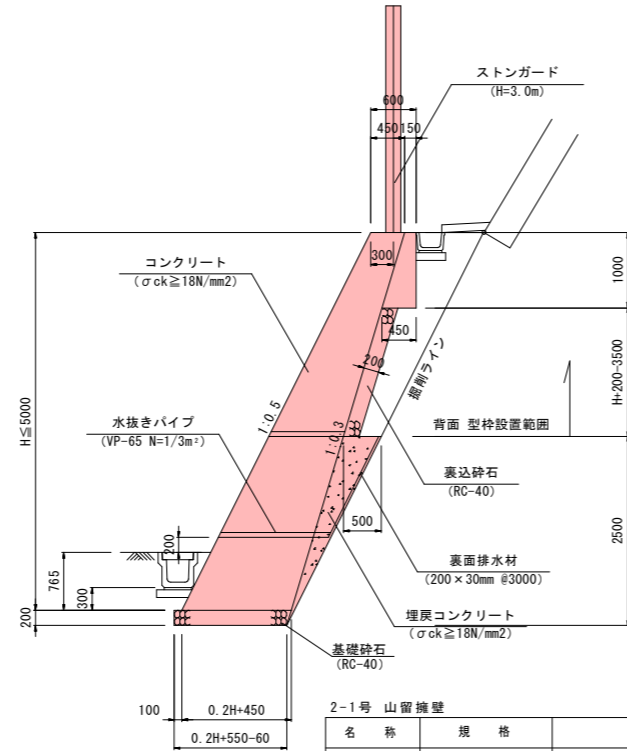
構造図

1-1号 山留擁壁 S=1:50
(軟岩切土部)



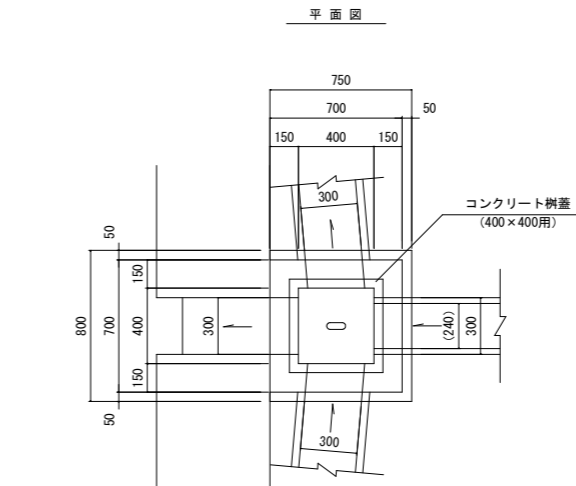
名称	規格	算式
コンクリート	$\sigma_{ck} \geq 18N/mm^2$	$((0.60+1.10)/2+0.559 \times (H-1.0))$
ペーラインコンクリート	t=5cm	$(H-1.00) \times 1.118$
型枠	無筋構造物	$H \times 1.118 + 1.0$
足場工	単管傾斜足場	$H \times 1.118$

2-1号 山留擁壁 S=1:50
(土砂切土部)

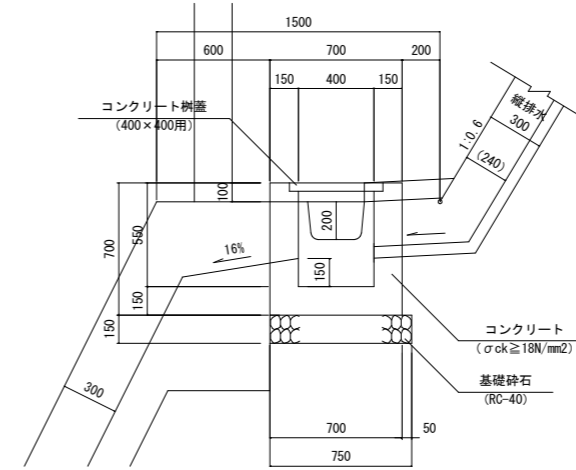


名称	規格	算式
コンクリート	$\sigma_{ck} \geq 18N/mm^2$	$(0.45 + (0.2H + 0.45)) / 2 \times H + (0.15 + 0.45) / 2$
埋戻しコンクリート	$\sigma_{ck} \geq 18N/mm^2$	$(0.50 \times 2.50) / 2$
型枠	無筋構造物	$H \times 1.118 + (H-3.3) \times 1.044 + 1.00$
足場工	単管傾斜足場	$H \times 1.118$
基礎砕石	RC-40, t=200	$((0.2H + 0.55 - 0.06) + (0.2H + 0.45 + 0.1)) / 2$
基面整正	土砂	$0.2H + 0.55 - 0.06$

1号小段集水枡 S=1:20
(B400×L400×H550)

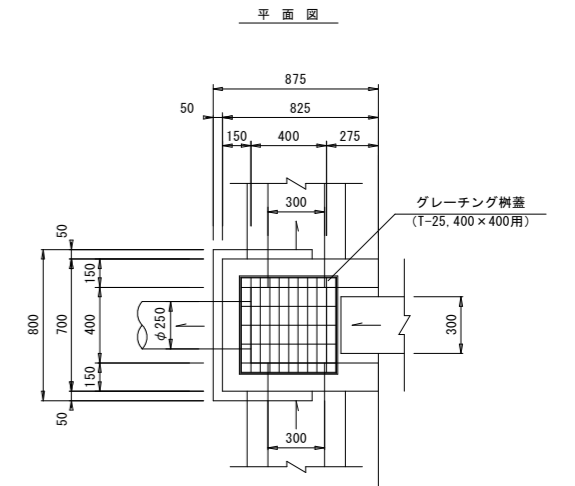


断面図

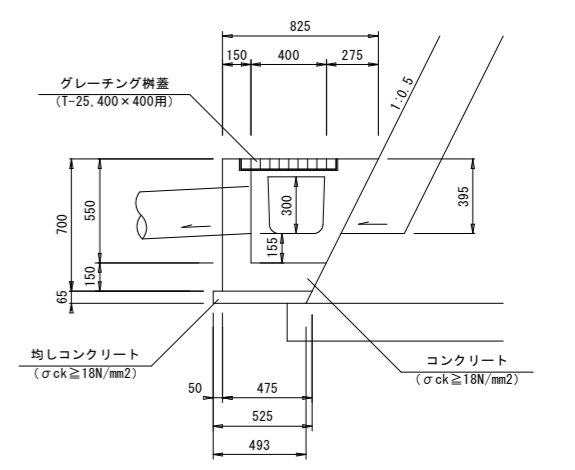


種別	規格	単位	数量
コンクリート	$\sigma_{ck} \geq 18N/mm^2$	m ³	0.21
型枠	小型	m ²	2.24
コンクリート樹蓋	400×400用	枚	1.0
基礎砕石	RC-40, t=150	m ²	0.60
基面整正	土砂	m ²	0.6

8号街渠枡 S=1:20
(B400×L400×H550)

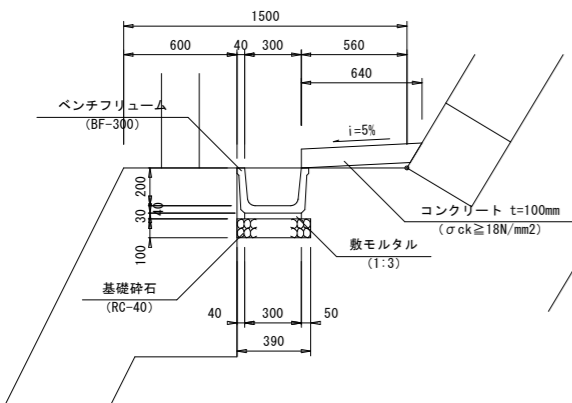


断面図



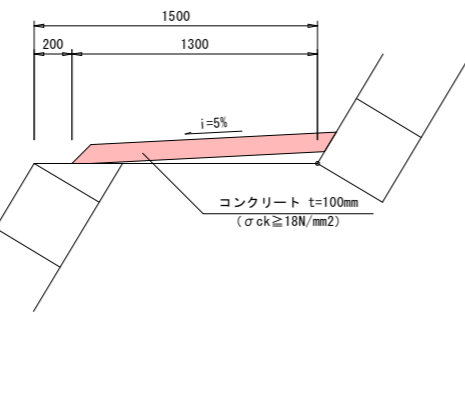
種別	規格	単位	数量
コンクリート	$\sigma_{ck} \geq 18N/mm^2$	m ³	0.17
型枠	小型	m ²	1.92
グレーチング樹蓋	T-25, 400×400用	枚	1.0
均しコンクリート	$\sigma_{ck} \geq 18N/mm^2$	m ³	0.03
型枠	均し	m ²	0.12
基面整正	土砂	m ²	0.4

2号小段排水溝 S=1:20
(BF-300切土)



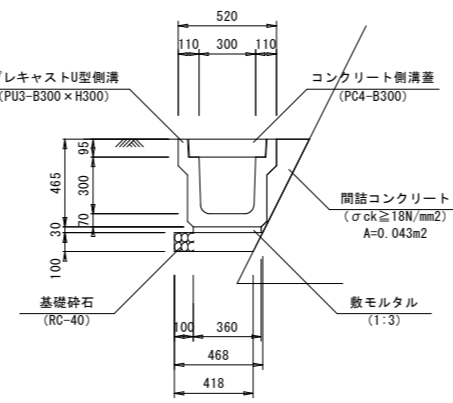
種別	規格	単位	数量
ベンチリュウム	BF-300	個	5.0
敷モルタル	1:3	m ³	0.09
コンクリート t=100mm	$\sigma_{ck} \geq 18N/mm^2$	m ³	0.64
型枠	小型	m ²	1.00
基礎砕石	RC-40, t=100	m ²	3.90
基面整正	土砂	m ²	3.9

4号小段排水溝 S=1:20
(コンクリートt=100mm切土)



種別	規格	単位	数量
コンクリート t=100mm	$\sigma_{ck} \geq 18N/mm^2$	m ³	1.30

1-2号U型側溝 S=1:20
(PU3-B300×H300)



種別	規格	単位	数量
プレキャストU型側溝	PU3-B300×H300	個	5.0
コンクリート側溝蓋	PC4-B300, L=500	枚	20.0
敷モルタル	1:3	m ³	0.11
間詰コンクリート	$\sigma_{ck} \geq 18N/mm^2$	m ³	0.43
基礎砕石	RC-40, t=100	m ²	4.18
基面整正	土砂	m ²	4.2

当初図面

工事名	R2 波土 日和佐小野線 美波・恵比須浜 道路改良工事(3)		
路線名等	(主) 日和佐小野線		
工事箇所	海部郡美波町恵比須浜 (第3分割)		
図面名	構造図		
縮尺	図示	図面番号	14 / 14
会社名			
事業者名	徳島県南部総合県民局 県土整備部 <美波>		